



שוק

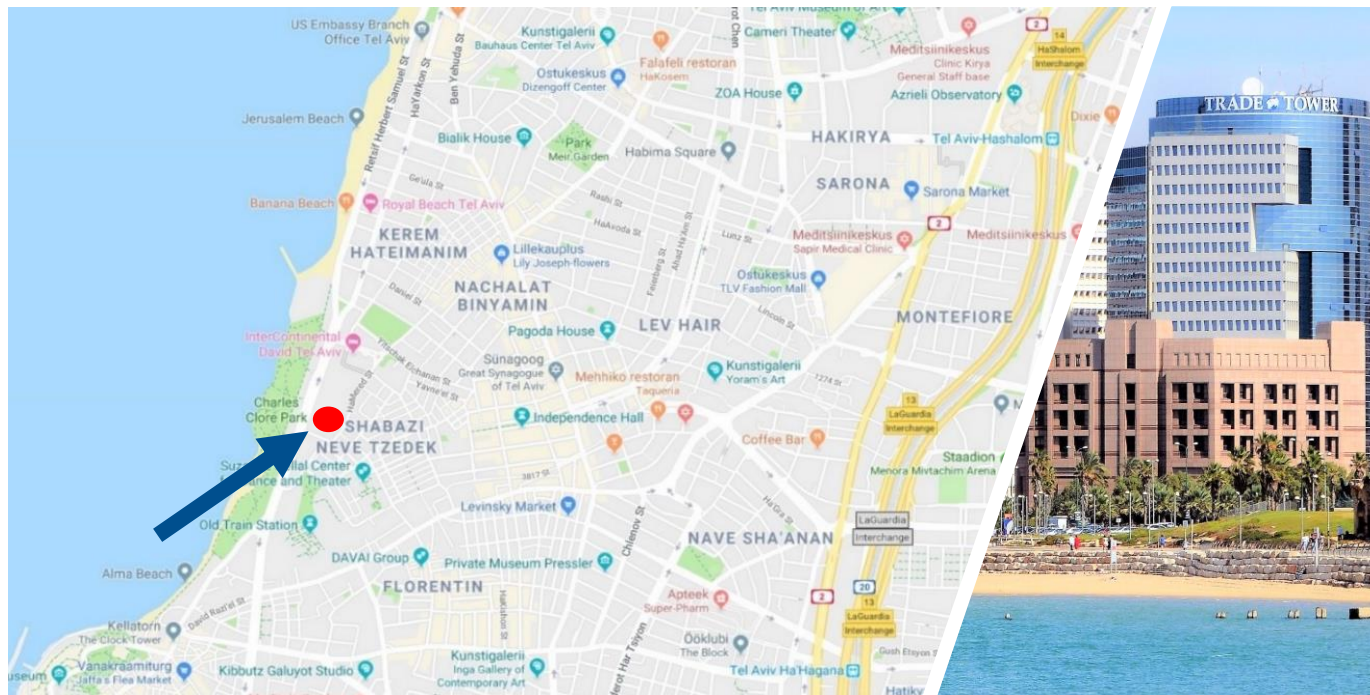
מתחם המשרדים הנוכחי
רח' המרד 25 תל אביב

שיווק



CUSHMAN &
WAKEFIELD

INTER
SRAEL



מיקום: ה- Trade Tower
רחוב המרד 25 תל אביב

נוף פנורמי עוצר נשימה
לכיוון הים, נווה צדק ויפו העתיקה

עד 5,504 מ"ר *

5 קומות גבוהות ברצף
קומות 16-20 (מתוך 21)

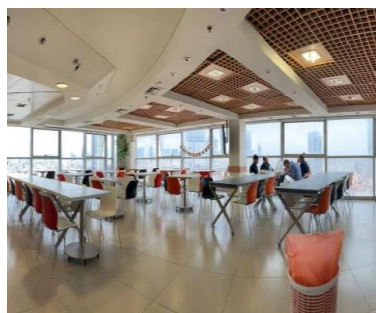
מרפסות לכיוון הים

חניה - תת"ק ופתוחה
כולל שפע חניונים ציבוריים

רכבת קלה (בביצוע)
כ-350 מ' מהפרויקט (קו אדום)

פיוני - דצמבר 2020

*** אפשרות לשטחים נוספים ברצף, עד כ- 10,000 מ"ר**



קפיטריות ואולם ההסעדה בק' 17



הנוף מהמרפסת בק' 16

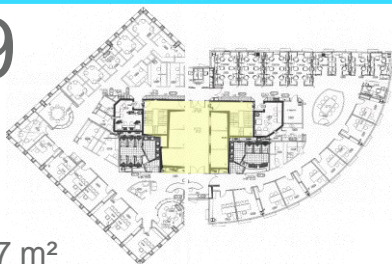


חלל טרקלין



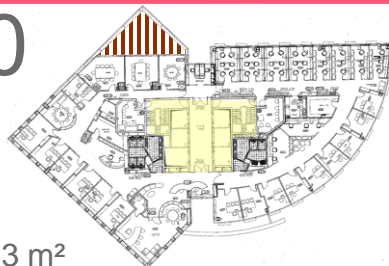
רחבת מזכירות כניסה

19



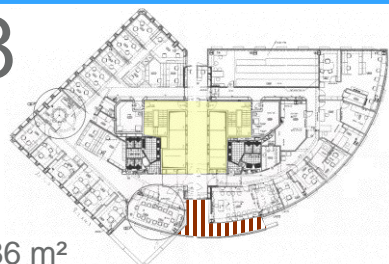
1,127 m²

20



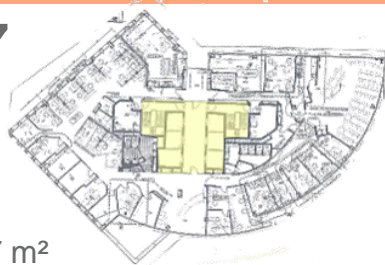
1,063 m²

18



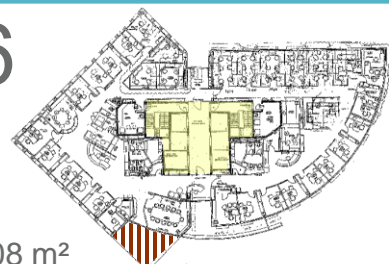
1,086 m²

17



1,117 m²

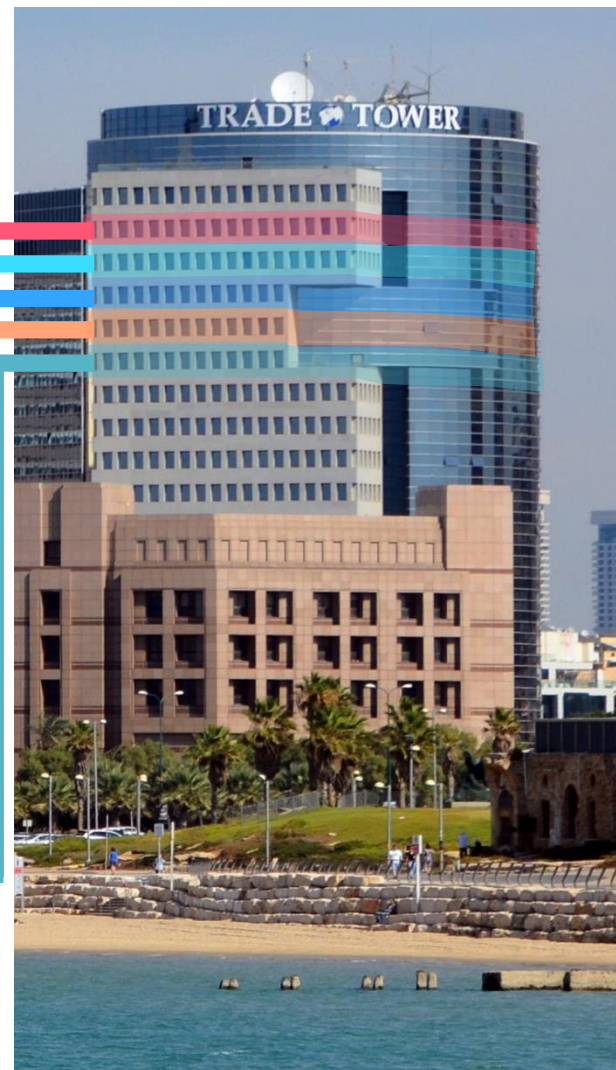
16



1,108 m²



הנוף מהמרפסת בק' 16







מתחם המשרדים הנוכחי

לפרטים נוספים



קובי בכר - יועץ בכיר
052-3556333
kobib@cw-inter-israel.com



יורם בלומנטל - מנכ"ל משותף
052-2657516
yoramb@cw-inter-israel.com



הגבלת חבות

התוכניות וכלל החומר הגרפי הנלווה לנתונים במצגת זו, הינם לצורכי המחשה והסבר כללי בלבד. הנוסח אינו מחייב והנתונים עשויים להשתנות. על כן, פירמת ראיית החשבון PWC ו/או מיטב הטנא אחזקות מקרקעין בע"מ ו/או אינטר ישראל (א.י.) יועצי נדל"ן (שותפות רשומה), לא תישאנה בכל מקרה, באחריות כלשהי לגבי מהימנות הנתונים כלפי לקוח ו/או מתעניין בשטחים; ביחס לכל נזק עקיף, תוצאתי או נלווה, הנובע מהנתונים במצגת זו. בדיקת מהימנות הנתונים תחול ותהיה באחריותו המלאה של הלקוח ו/או המתעניין בפרויקט.